

一般の方にご利用いただける施設 (吉田キャンパス)



総合博物館 「本部・西部・吉田南構内」2番
 TEL 075-753-3272
 水曜日～日曜日
 9:30～16:30 (入館は16:00まで)
 ※本学創立記念日(6月18日)、夏季休業日(8月第3週水曜日)
 年末年始(12月28日～1月4日) 休み
 ※1階には、研究資源アーカイブ映像ステーションがあります



インフォメーション(正門) 「本部・西部・吉田南構内」1番
 月曜日～金曜日 8:30～17:00
 ※祝日、本学創立記念日(6月18日)、
 夏季休業日(8月第3週月～水)
 年末年始(12月29日～1月3日) 休み



広報センター(正門前) 「本部・西部・吉田南構内」1番
 8:30～17:00
 ※年末年始(12月29日～1月3日) 休み



カフェレストラン「カンフォーラ」(正門横)
 「本部・西部・吉田南構内」2番
 TEL 075-753-7628
 月曜日～金曜日 11:00～14:30 (LO 14:00)
 17:30～20:30 (LO 20:00)
 ※土日祝、年末年始(12月29日～1月3日) 休み

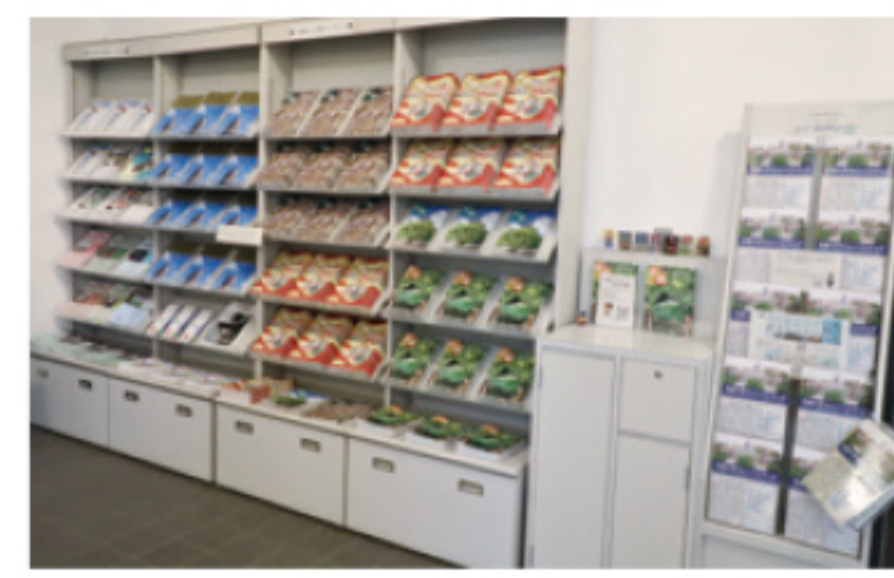


百周年時計台記念館

「本部・西部・吉田南構内」3番

9:00～18:00

※年末年始(12月28日～1月3日) 休み



大学紹介・広報誌コーナー(1F)

開館時間・休館日は百周年時計台記念館と同じ



歴史展示室(1F)

9:30～17:00

※年末年始(12月28日～1月3日)、
 毎月第1月曜日(第1月曜日が祝日の場合第2月曜日) 休み



京大ショップ(1F)

TEL 075-753-7630

月曜日～金曜日 11:00～16:00

土曜日 11:00～15:00

日曜日・祝日 11:00～14:00

※年末年始(12月28日～1月3日)、共通テスト実施日 休み



レストラン ラトゥール(1F)

TEL 075-753-7623

ランチ 11:30～15:00 (LO 14:00)

ディナー 17:30～21:30 (LO 20:30)

※祝祭日を除く火・水、年末年始 休み



京大サロン(1F)

10:00～18:00

※年末年始(12月28日～1月3日) 休み

※学生や卒業生、一般の方にも広く開かれた自由に交流できる場です

京大サロンをはじめ、時計台のエントランスや百周年記念ホール入り口には、京都大学基金にご寄付をいただいた方々のお名前を刻印した銘板が掲示されています。京都大学基金については、Webサイトをご覧ください。



アクセス

◆吉田キャンパス

下車駅	乗車バス停			下車バス停				
	バス停名	系統番号	経路	本部/西部/吉田南	北部	薬学部	医学部	病院
京都駅 (JR、近鉄)	京都駅前	206	「東山通 北大路バスターミナル」行	京大正門前 百万遍	—	近衛通		—
		17	「河原町通 銀閣寺・錦林車庫」行	百万遍	京大農学部前	荒神口	—	熊野神社前
京都河原町駅 (阪急)	四条河原町①	201	「祇園 百万遍」行	京大正門前 百万遍	—	近衛通		—
		31	「高野・国際会館駅・岩倉」行	百万遍	—	荒神口	—	—
		3	「出町柳駅 百万遍・北白川仕伏町(上終町・瓜生山学園京都芸術大学前)」行	百万遍	京大農学部前	荒神口	—	熊野神社前
今出川駅 (地下鉄烏丸線)	烏丸今出川	201	「出町柳駅 百万遍・祇園」行	京大正門前 百万遍	—	近衛通		—
		203	「白川通 出町柳駅 銀閣寺・錦林車庫」行	百万遍	京大農学部前	—	—	熊野神社前
東山駅 (地下鉄東西線)	東山三条	206	「高野・北大路バスターミナル」行	京大正門前 百万遍	—	近衛通		熊野神社前
		201	「百万遍・千本今出川」行	—	—	—	—	
		31	「高野・国際会館駅・岩倉」行	—	—	—	—	
出町柳駅(京阪)	7番出口から本部構内まで東へ徒歩約10分、吉田南・北部まで東へ徒歩約15分							
神宮丸太町駅(京阪)	5番出口から薬学部・医学部まで東へ徒歩約10分、病院まで東へ徒歩約5分							
hop (京都駅八条口から京大病院直通的循環路線バス)				「京都駅八条口」→「祇園・四条河原町」→「河原町御池」→「京大病院前」→「京都大学前」→「川端荒神橋」→「河原町御池」→「烏丸御池新風館前」→「四条烏丸」→「京都駅八条口」				

◆桂キャンパス

下車駅	乗車バス停			下車バス停
	バス停名	系統番号	経路	
桂駅 (阪急)	桂駅西口	市バス西6	「京大桂キャンパス 西桂坂・桂坂中央」行	京大桂キャンパス前 (所要時間約12分)
		京阪バス20	「桂坂中央」行	
		京阪バス20B	「西桂坂・桂坂中央」行	
桂川駅 (JR)	桂川駅前	京阪バス22B	「西桂坂・桂坂中央」行 (土日のみ)	京大桂キャンパス前 (所要時間約20分)
		ヤサカバス6・6S	「桂坂中央」行	

◆宇治キャンパスへの主な交通機関

下車駅	駅からのアクセス
黄檗駅 (JR、京阪)	南西へ徒歩約10分



京都大学
 KYOTO UNIVERSITY

URL <https://www.kyoto-u.ac.jp/en>

facebook.com/Kyoto.Univ.E

@KyotoU_News

@kyotouniversity

<https://www.channel.pr.kyoto-u.ac.jp/>

Public Relations Division Kyoto University
 Yoshida-Honmachi, Sakyo-ku, Kyoto 606-8501, Japan
 TEL. (075)753-7531

March 2024

URL <https://www.kyoto-u.ac.jp/>

facebook.com/Kyoto.Univ

@univkyoto

@kyotouniversity.jp

<https://www.channel.pr.kyoto-u.ac.jp/>

編集・発行：京都大学 渉外部 広報課
 〒606-8501 京都市左京区吉田本町
 TEL. (075)753-7531(代)

2024年3月発行

キャンパスマップは
 Webサイトでも
 ご覧いただけます

